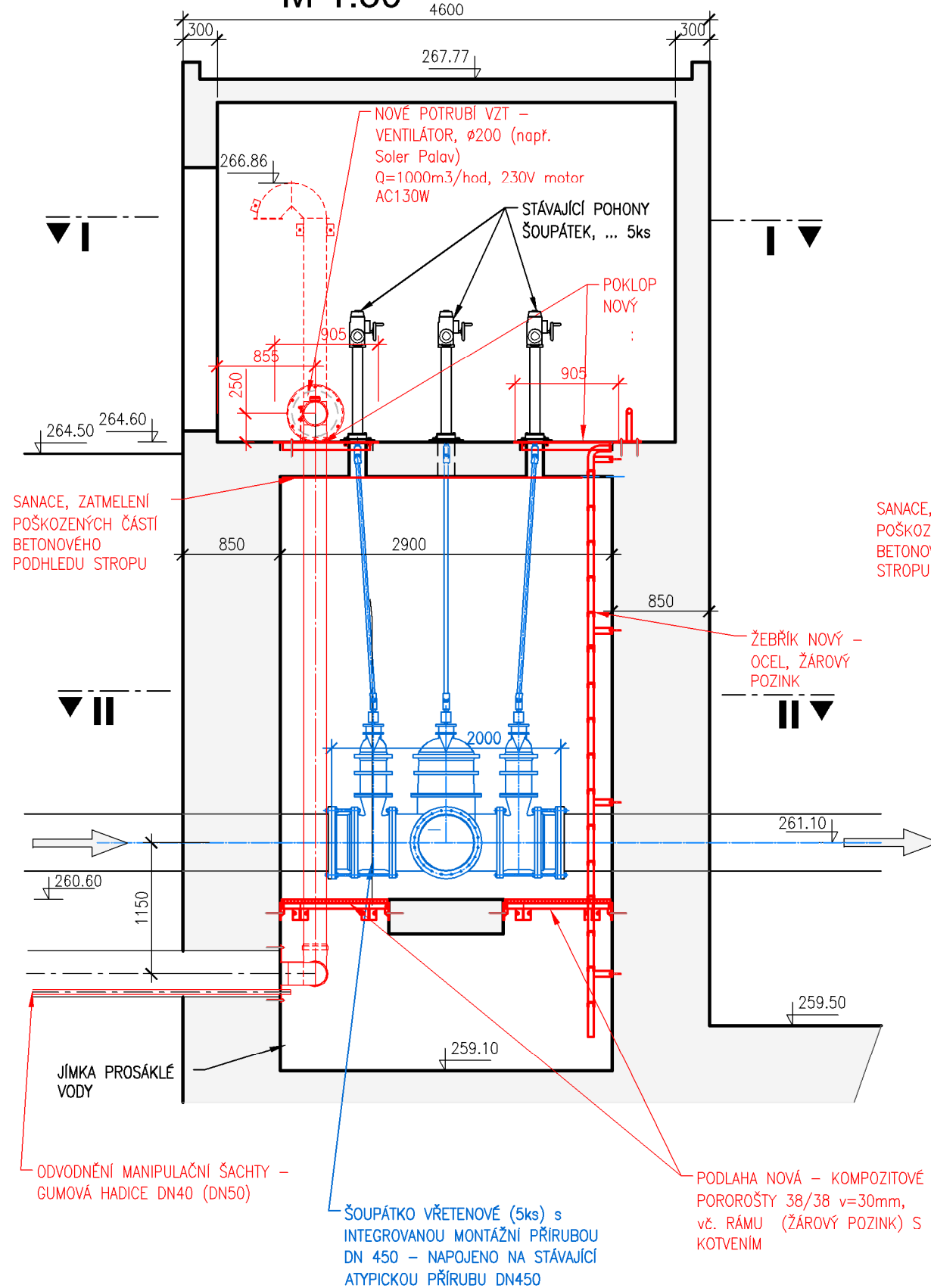
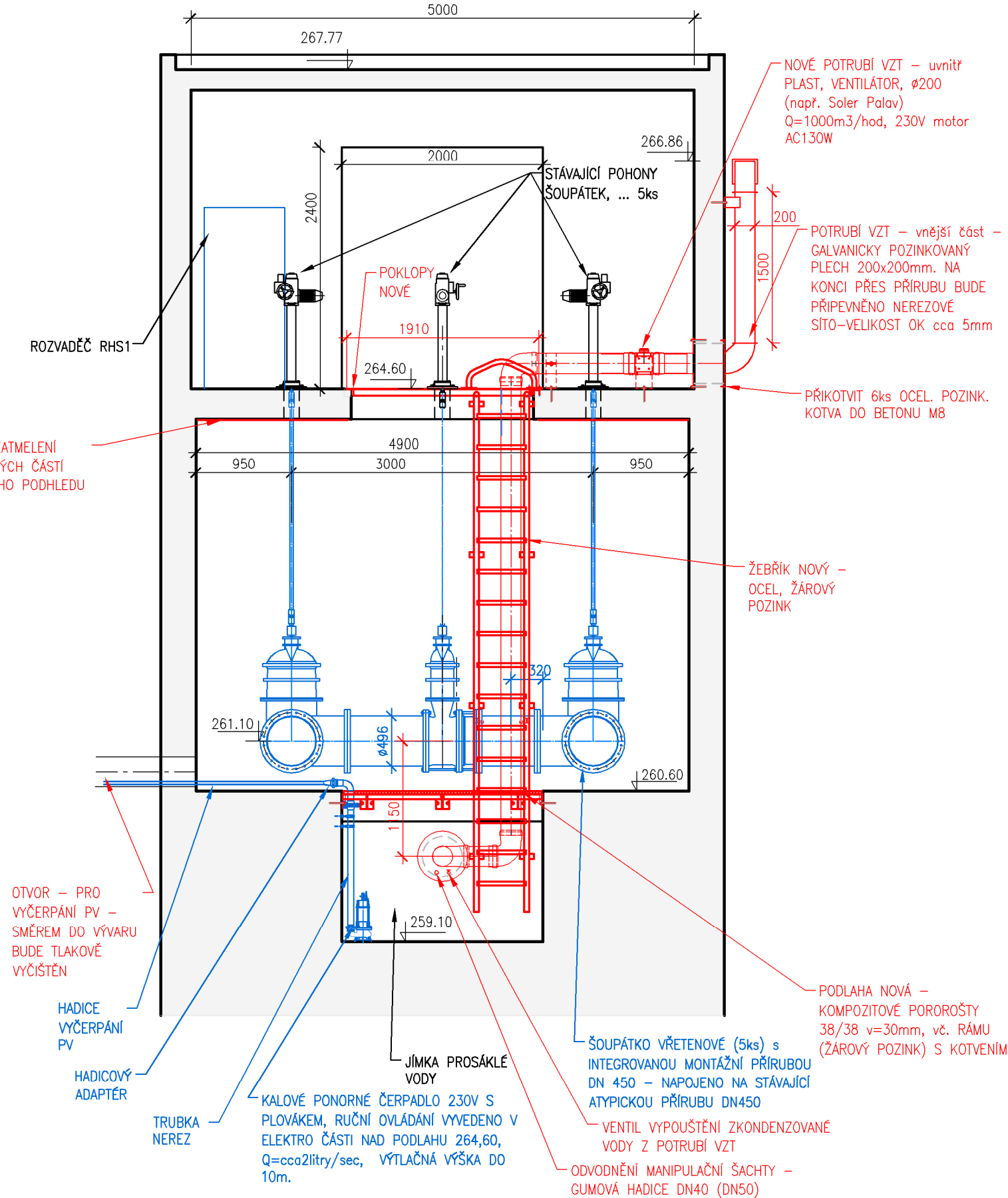





PŘÍČNÝ ŘEZ 1-1 M 1:50



PODÉLNÝ ŘEZ A-A M 1:50



LEGENDA :

-  STÁVAJÍCÍ ŽELEZOBETONOVÉ KONSTRUKCE
-  TECHNOLOGICKÁ ČÁST
-  STAVEBNÍ ČÁST

VÝŠKOVÝ SYSTÉM : BALT PO VYROVNÁNÍ
KÓTOVÁNO v [m]

AQUATIS

AQUATIS a.s. Tel: +420 541 554 111 E-mail: info@aquatis.cz
Botanická 834/56, 602 00 Brno Fax: +420 541 211 205 http://www.aquatis.cz

Zodpovědný projektant: JOSEF ŠEVČÍK Hlavní inženýr projektu: ING. OLDŘICH NEUMAYER CSc. Vedoucí střediska: ING. OLDŘICH NEUMAYER CSc.

Vypracoval: JOSEF ŠEVČÍK Kontroloval: ING. MILOSLAV KUPSKÝ Zakázkové číslo: 025020A

Datum: ČERVEN, 2025 Stupeň dokumentace: DVZ Název souboru: D12_VD Klíčava_DVZ.dwg

Akce: VD KLÍČAVA - OPRAVA VO

D. DOKUMENTACE OBJEKTŮ A TECHNOLOGICKÝCH ZAŘÍZENÍ

D.1 STAVEBNÍ ČÁST, S001 - STAVEBNÍ ÚPRAVY

D.1.2. VÝKRESOVÁ ČÁST

Příloha: PŘÍČNÝ ŘEZ 1-1, PODÉLNÝ ŘEZ A-A

Měřítko: 1:50 Číslo přílohy: D.12.3.

Objednatel: POVODÍ VLTAVY, STÁTNÍ PODNIK